



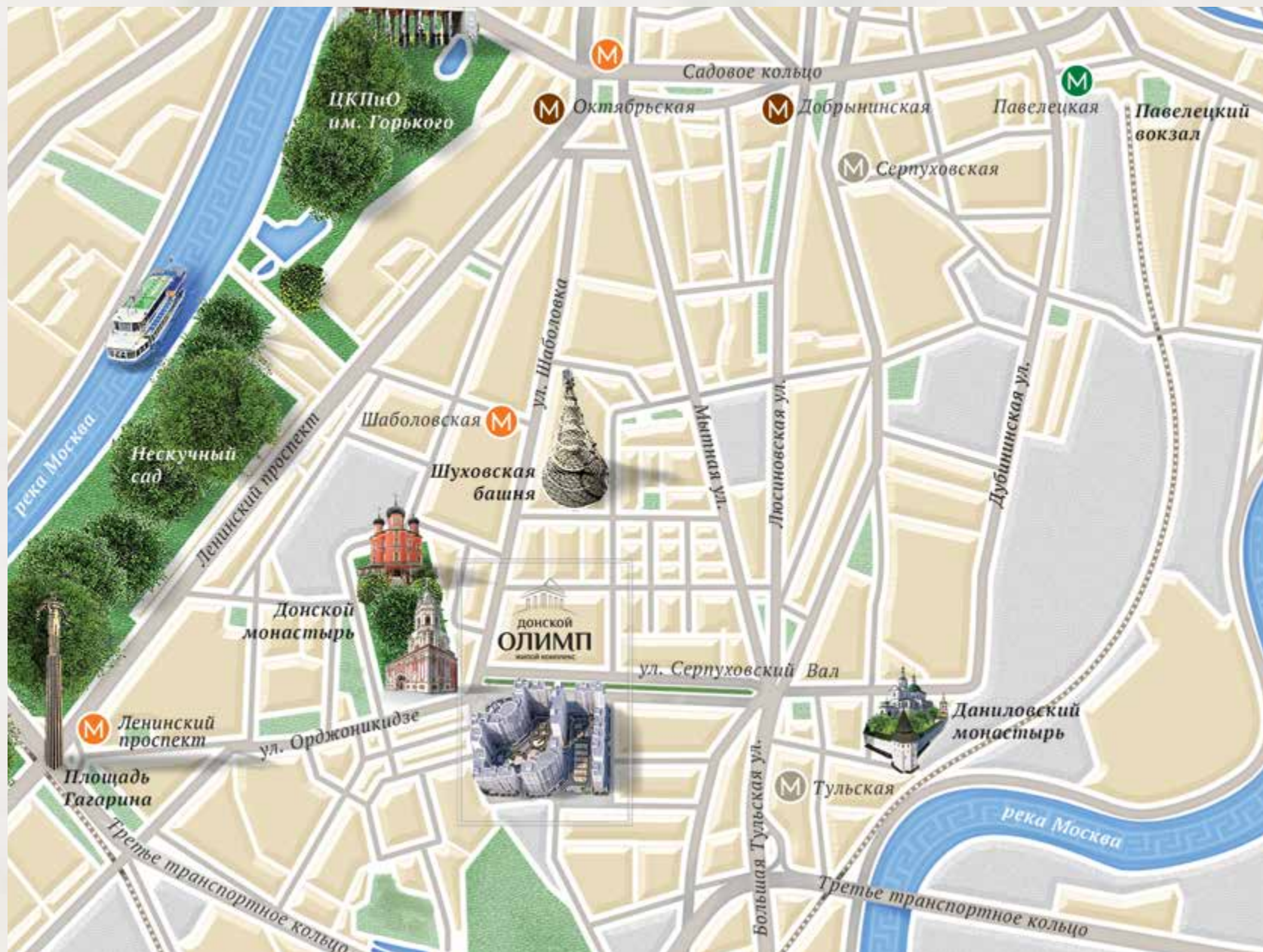

ДОНСКОЙ
ОЛИМП
жилой комплекс

КОММЕРЧЕСКИЕ
ПОМЕЩЕНИЯ

В СОСТАВЕ
ЖИЛОГО КОМПЛЕКСА
«ДОНСКОЙ ОЛИМП»



МЕСТОПОЛОЖЕНИЕ
УЧАСТКА
УЛ. СЕРПУХОВСКИЙ
ВАЛ, ВЛ. 19, 21



КРАТКОЕ ОПИСАНИЕ КОМПЛЕКСА



«Донской Олимп» - жилой комплекс бизнес-класса. Объект возводится на улице Серпуховский вал, вл. 19, 21 в Даниловском районе Южного административного округа города Москвы.

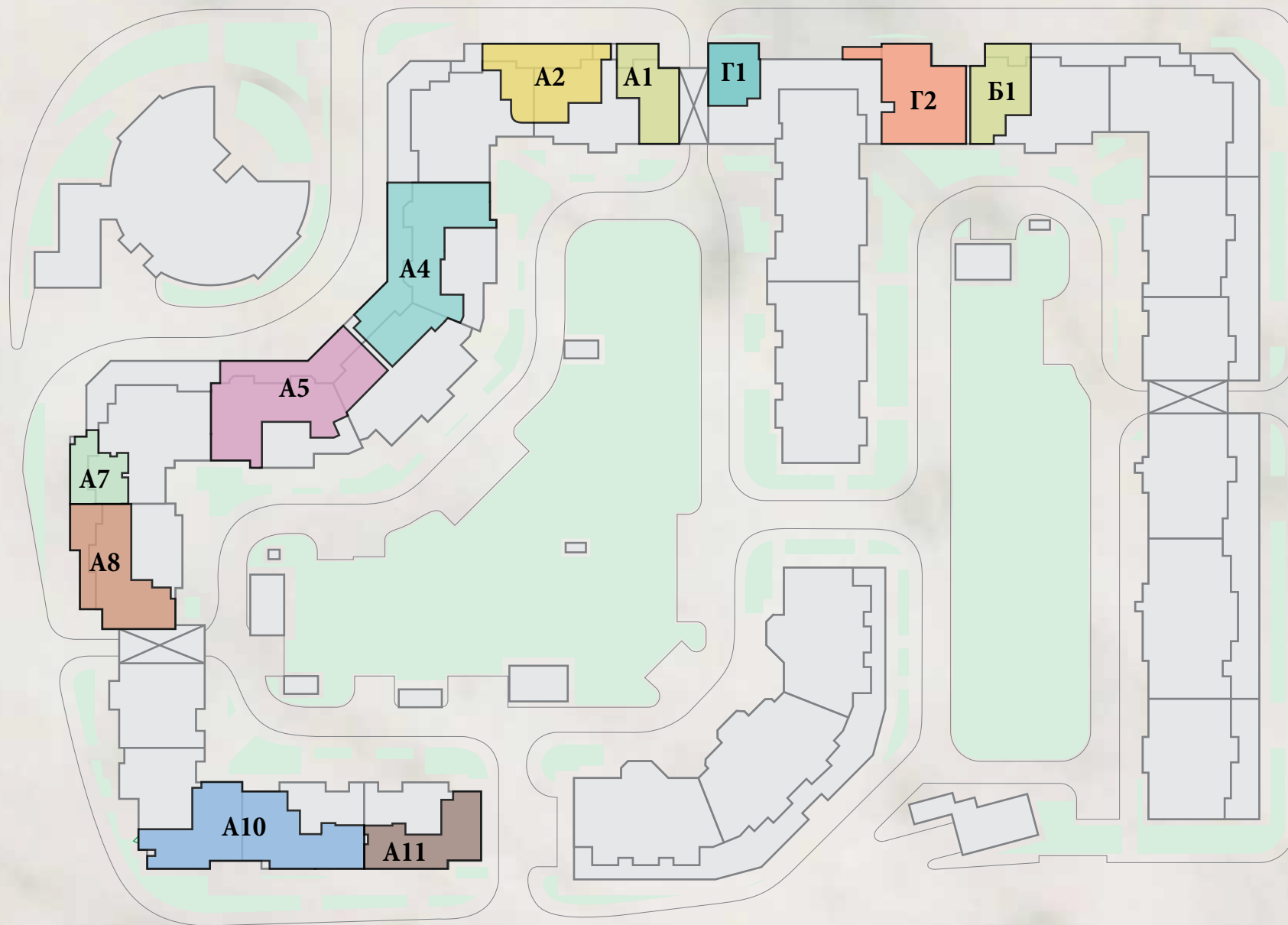
Проект предусматривает строительство 5 монолитных зданий переменной этажности (от 2 до 18 этажей), в которых разместятся жилые квартиры общей площадью 105,7 тыс. м², коммерческие помещения с возможностью размещения в них офисов, магазинов, отделений банков, кафе, ресторана, салона красоты и других.

Все корпуса объединены общей подземной частью: двухуровневым паркингом на 1819 машино-мест с автомойкой, а также кладовыми комнатами, оборудованными вентиляцией.

На закрытой охраняемой территории комплекса предусмотрен детский сад и благоустроенный внутренний двор. Главный вход на территорию жилого комплекса располагается со стороны улицы Серпуховский вал в одноэтажной стилобатной пристройке к корпусу Г.



ГЕНЕРАЛЬНЫЙ
ПЛАН
КОМПЛЕКСА



ИНФОРМАЦИОННАЯ СПРАВКА ПО КОММЕРЧЕСКИМ ПОМЕЩЕНИЯМ В ЖК «ДОНСКОЙ ОЛИМП»

Предлагаются в продажу коммерческие помещения с отдельными входами, расположенные на первых этажах жилых домов, площадью от 104,7м² до 521,0м². Проектом предусмотрены входы в помещения с внешней стороны дома (с улицы), кроме помещения 104,7м² в Корпусе Г, в которое вход осуществляется из вестибюля Корпуса Г. Для помещений площадью свыше 175м². предусмотрено по 2 входа.

Назначение помещений: помещения свободного назначения. Назначение коммерческого помещения в корпусе Г – помещение под кафе с летней террасой на 36 посадочных мест с пищеблоком, загрузкой и прочими служебными помещениями (обозначение на плане Г.1.1.11 – Г.1.1.26) общей площадью 281,5 м².

Высота потолков – от 4,060 до 4,460м «в свету» от плиты перекрытия до потолка. В случае монтажа систем приточно-вытяжной вентиляции и кондиционирования, «в чистоте» ориентировочно – 4,0 м от плиты перекрытия до потолка. Высота потолков кафе в корпусе «Г» - 4,910м.

В коммерческих помещениях предусмотрено выполнение следующих видов общестроительных работ:

1. Устройство вентиляционных шахт и шахт стояков ВК в санузлах на всю высоту;
2. Устройство перегородок в санузлах на всю высоту.

Все коммерческие помещения сдаются без отделки. В каждое помещение устанавливается входная дверь, имеющая внешний вид, выдержанный в общей стилистике комплекса.

Остекление выполняется с применением алюминиевых витражей (окна) с двухкамерным стеклопакетом с глухими и открывающимися створками. Высота витражей – ориентировочно 3м.

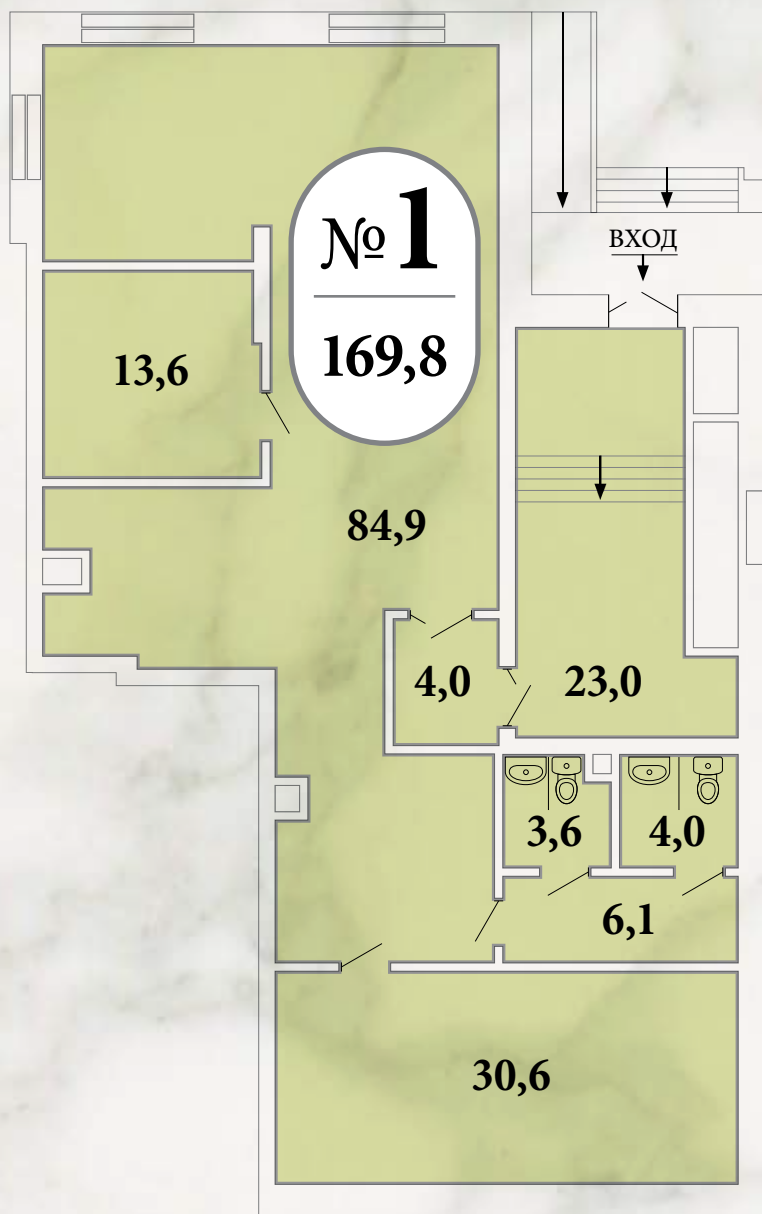
В коммерческих помещениях предусмотрено выполнение следующих видов работ по устройству инженерных систем:

1. Установка приборов отопления с разводкой по периметральной схеме;
2. Устройство магистральных сетей водоснабжения и канализования с возможностью последующего подключения владельцами;
3. Устройство системы отопления: выполняется разводка труб отопления, устанавливаются радиаторы с терморегуляторами;
4. Возможность устройства системы приточно-вытяжной вентиляции с принудительным побуждением. В этом случае требуется самостоятельная разводка воздуховодов в помещениях. В санузлах предусмотрена отдельная система вытяжной вентиляции;
5. Возможность организации индивидуального кондиционирования путем самостоятельной установки сплит-систем для холодоснабжения с последующим самостоятельным монтажом наружных блоков в арках и на стенах непосредственно рядом с офисом без ущерба фасадам; допускается установка на кровле непосредственно над офисами (при обосновании);
6. Внутреннее электроснабжение выполняется на напряжении 220/380В. Нагрузка для нежилых помещений принимается 250Вт/кв.м. Электроразводка не предусмотрена, ввод сетей электроснабжения выполняется до щита механизации.



ПЛАНЫ НЕЖИЛЫХ
ПОМЕЩЕНИЙ



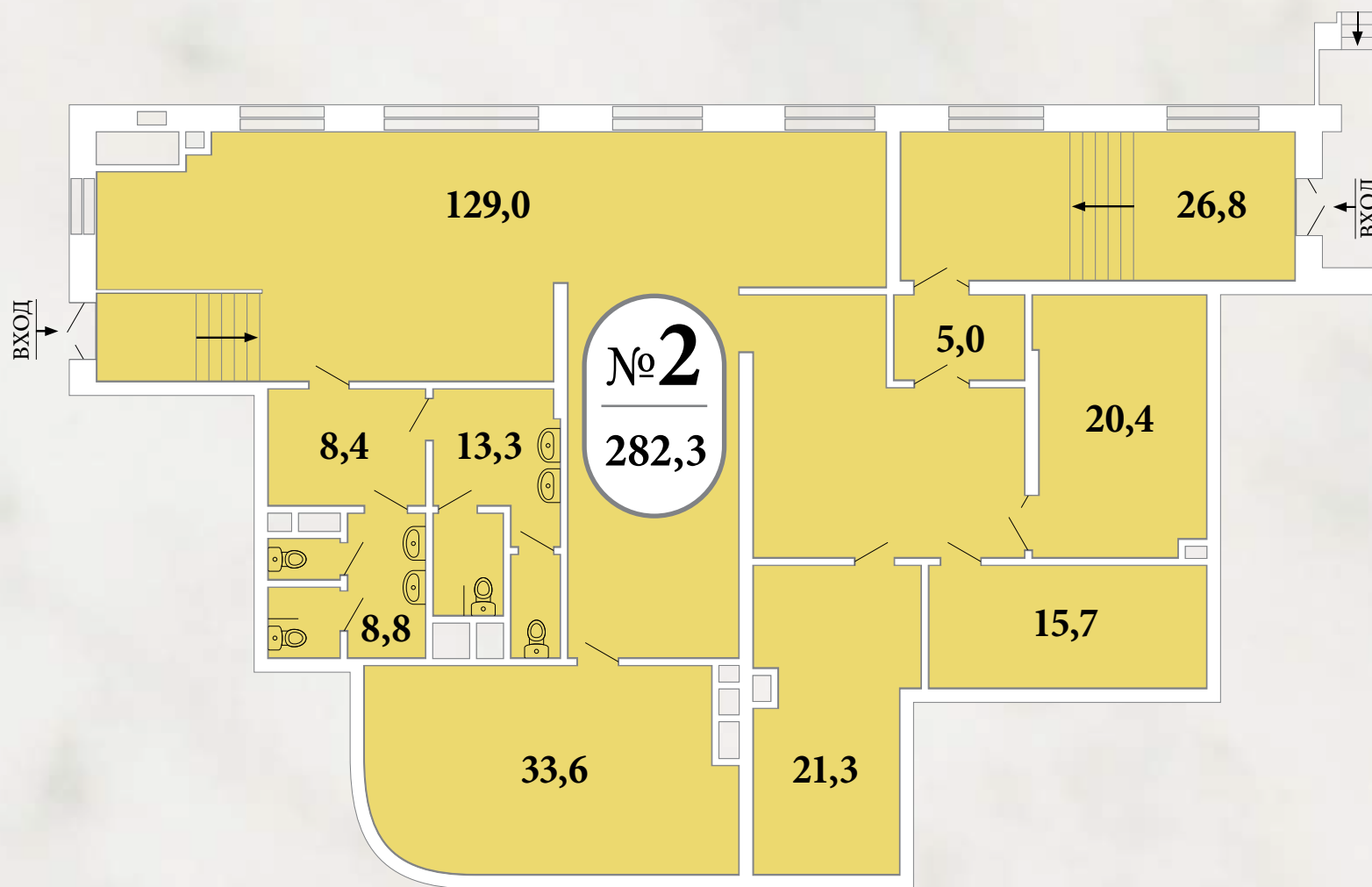


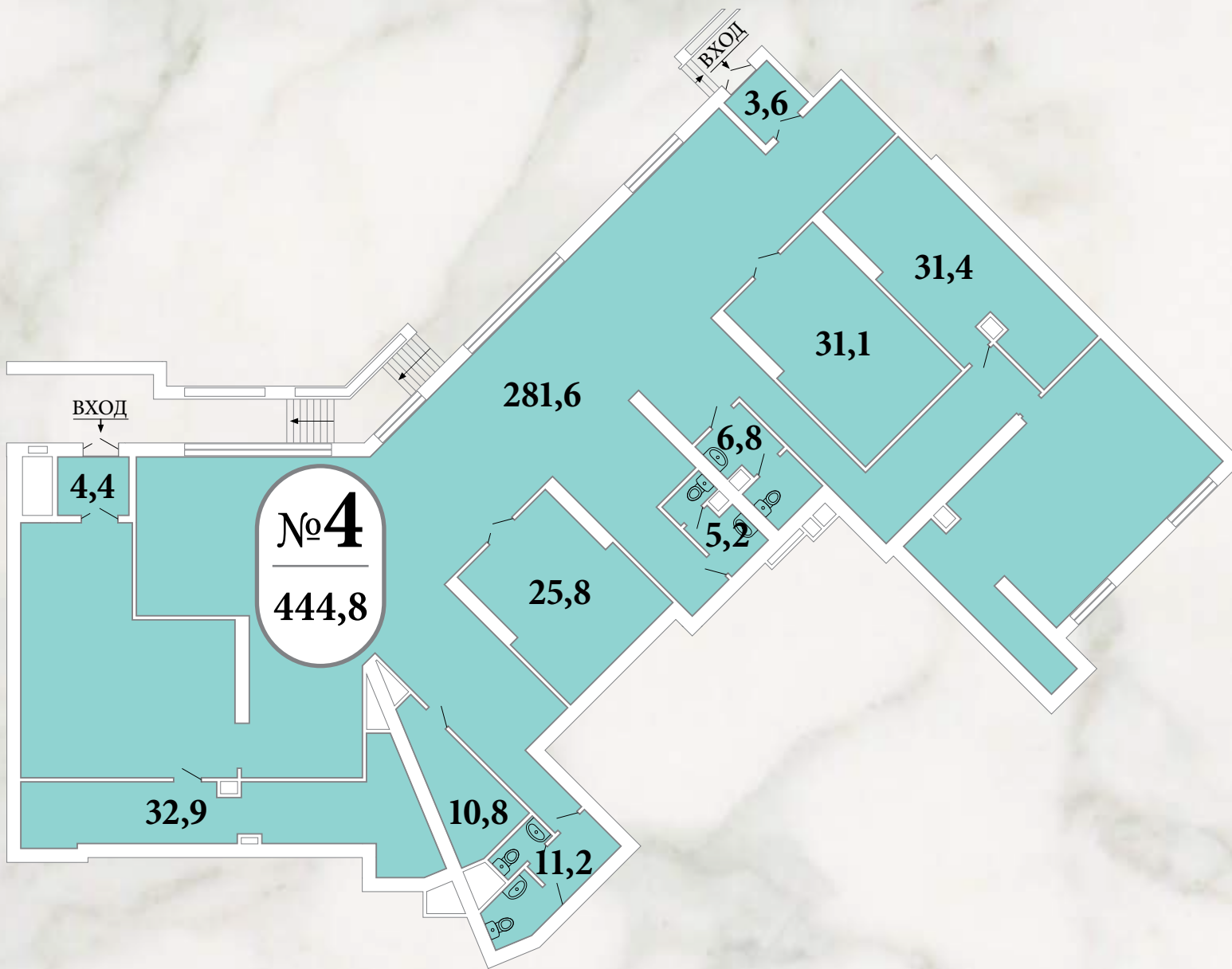
Корпус А
Офис №1
169,8м²





Корпус А
Офис №2
282,3м²





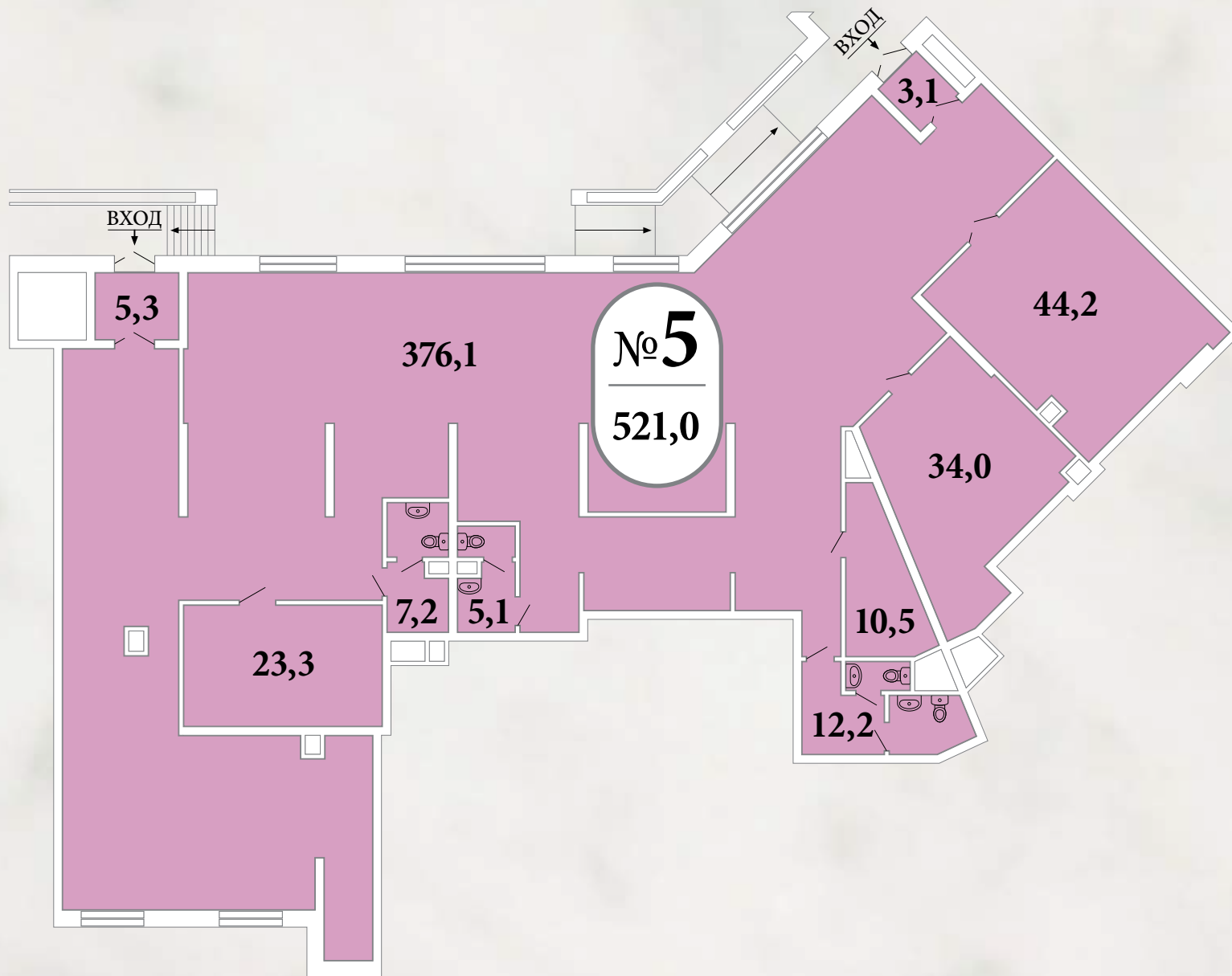
Корпус А
Офис №4
444,8м²

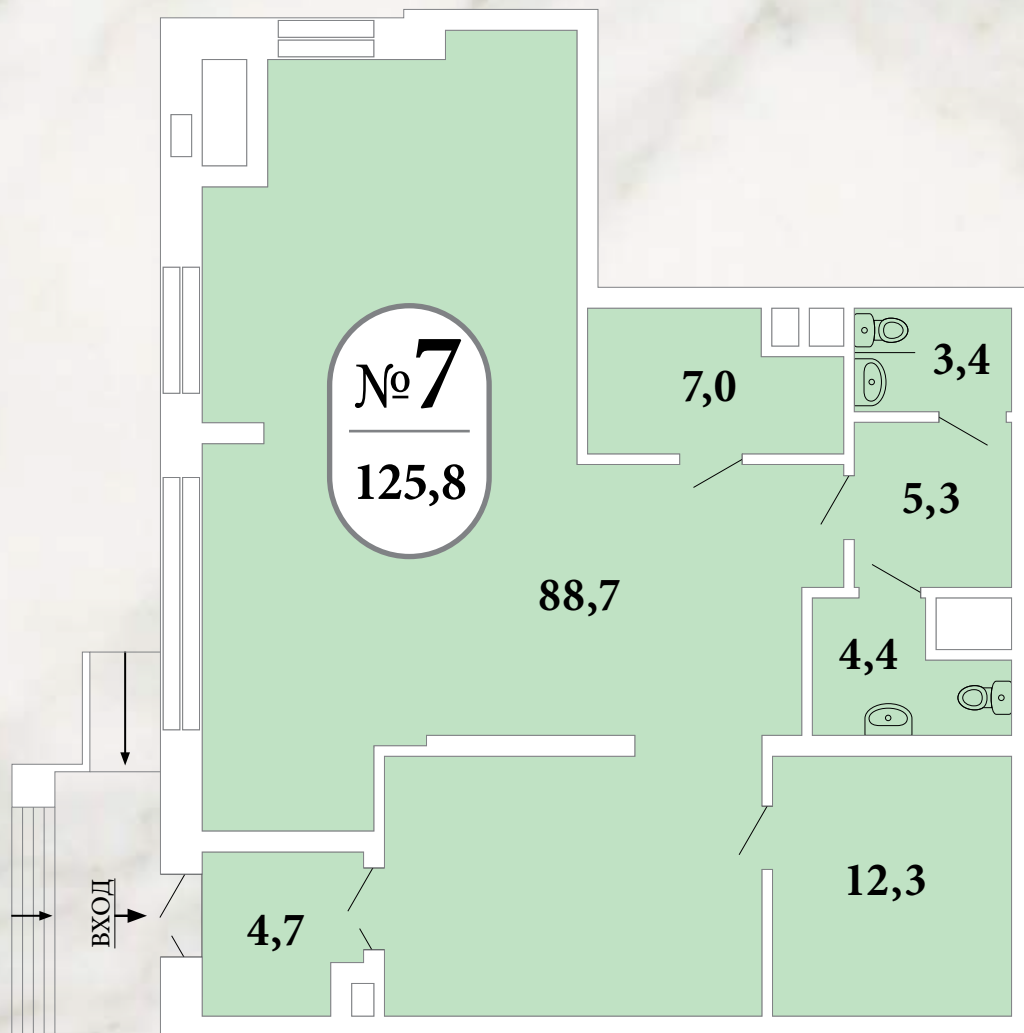




ДОНСКОЙ
ОЛИМП
жилой комплекс

Корпус А
Офис №5
521,0м²



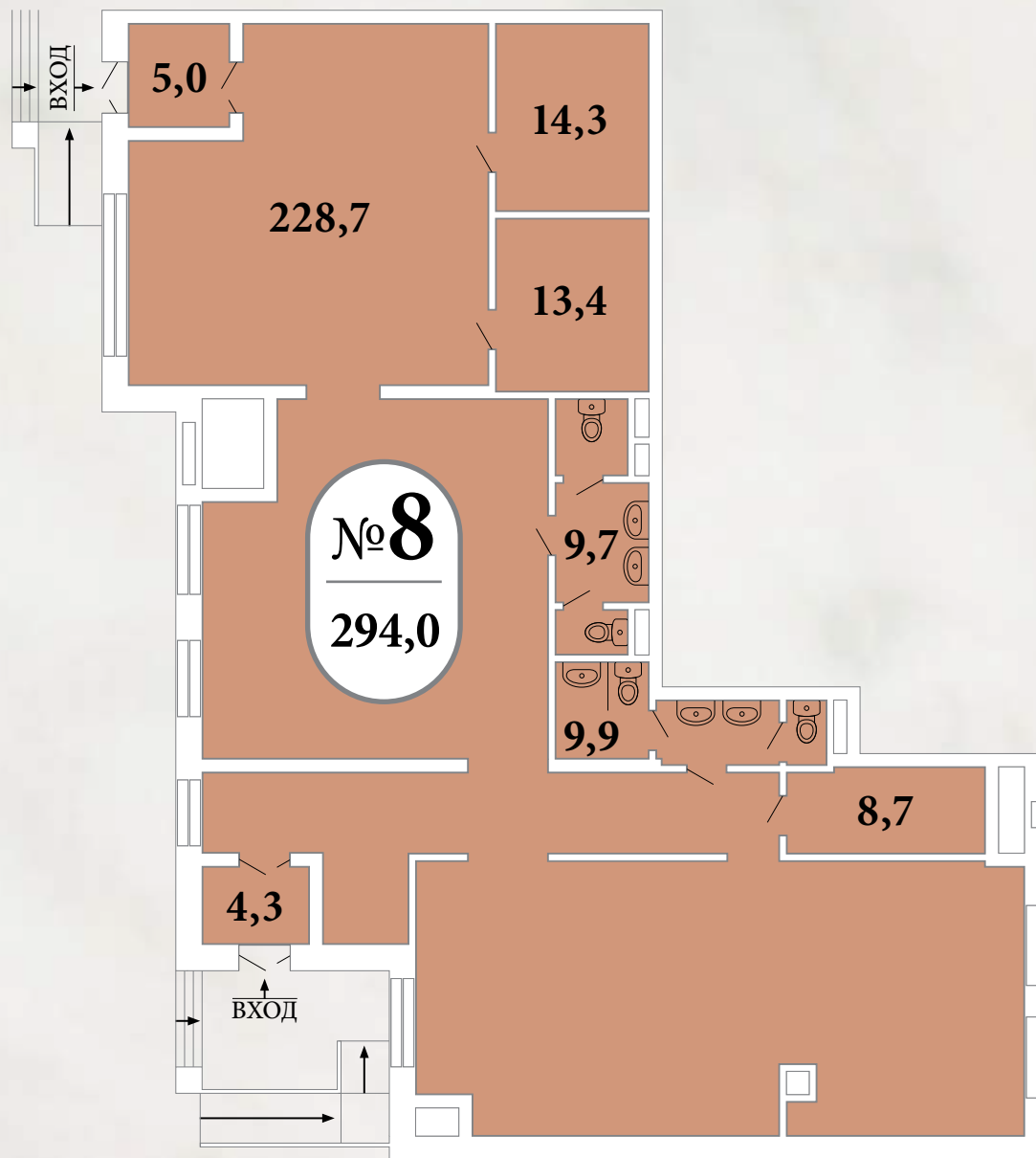


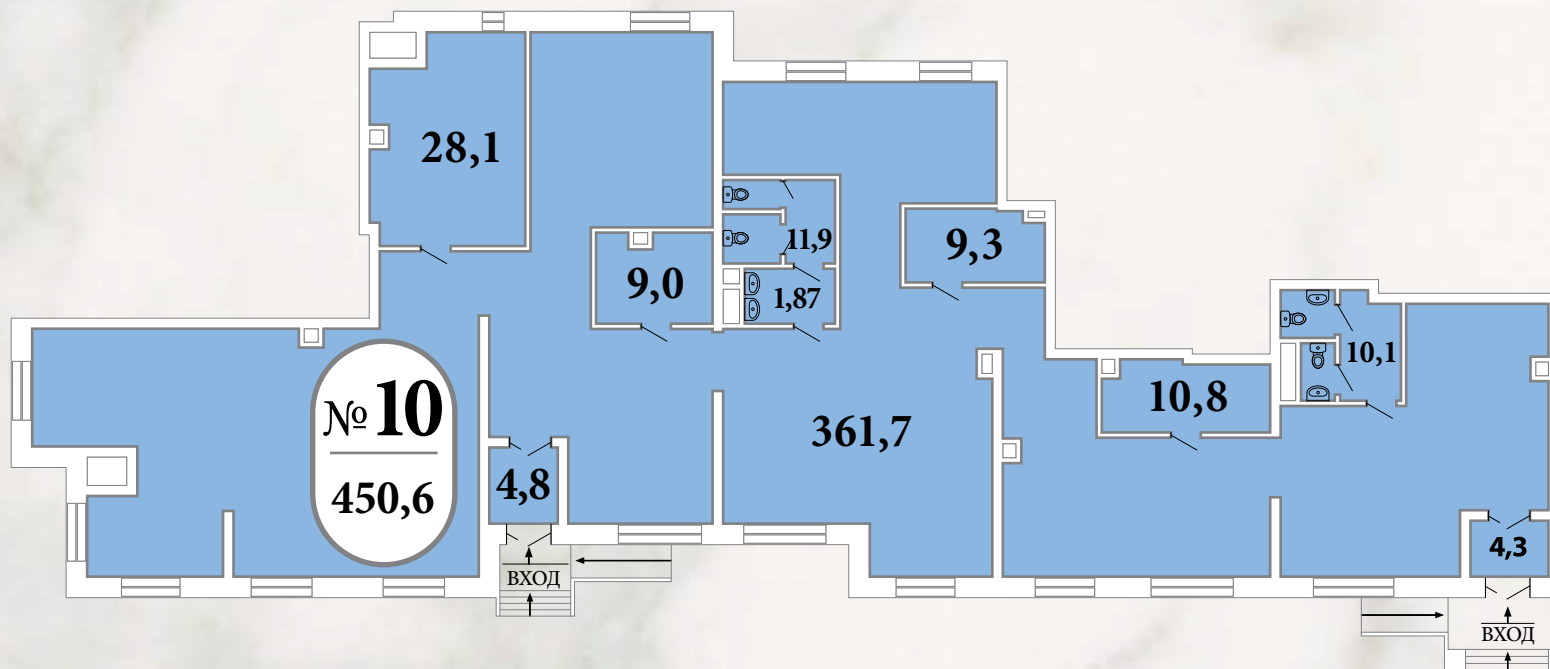
Корпус А
Офис №7
125,8м²





Корпус А
Офис №8
294,0м²



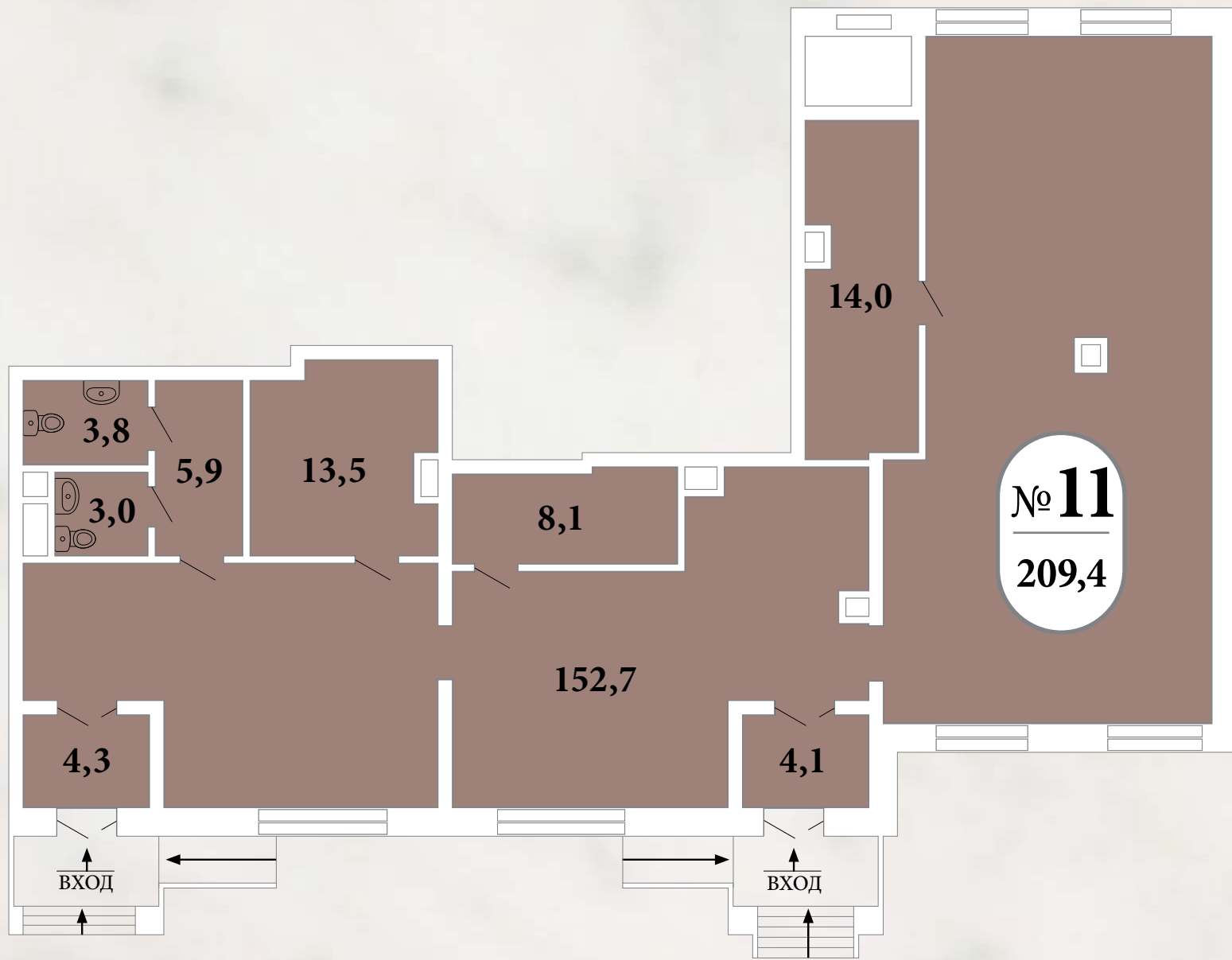


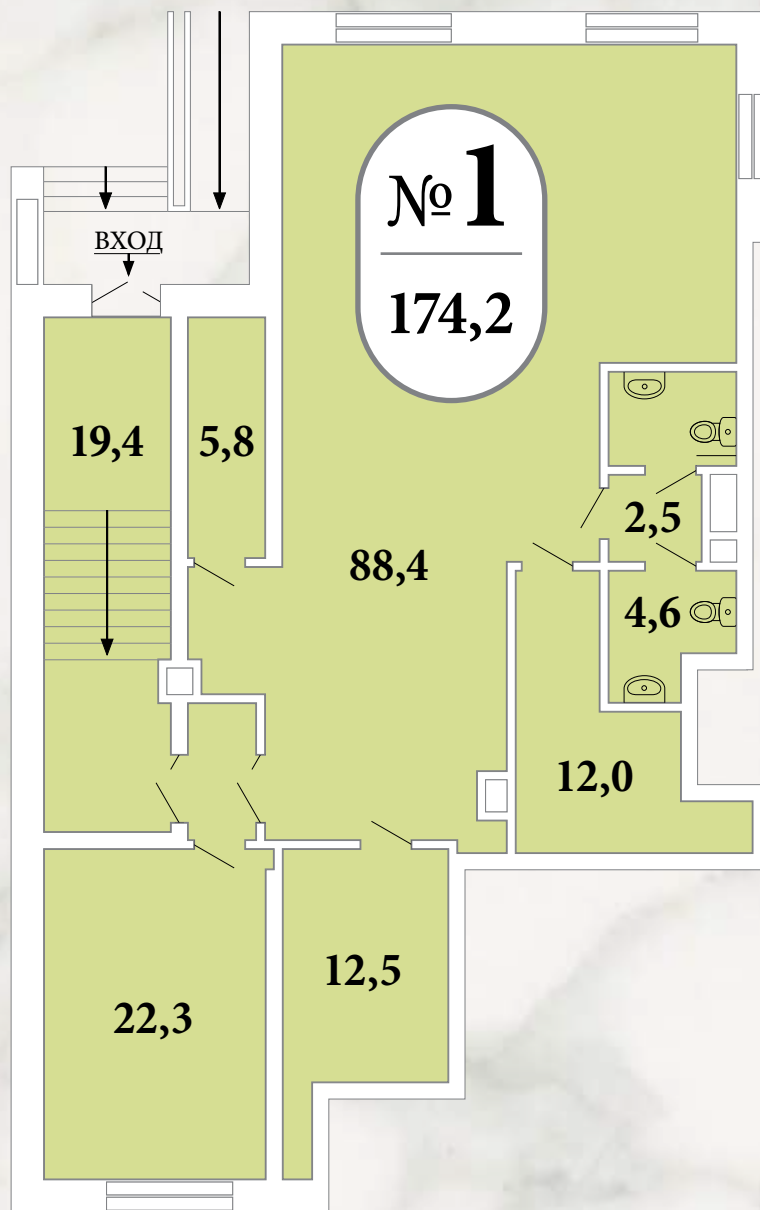
Корпус А
 Офис №10
 450,6м²





Корпус А
Офис №11
209,4м²



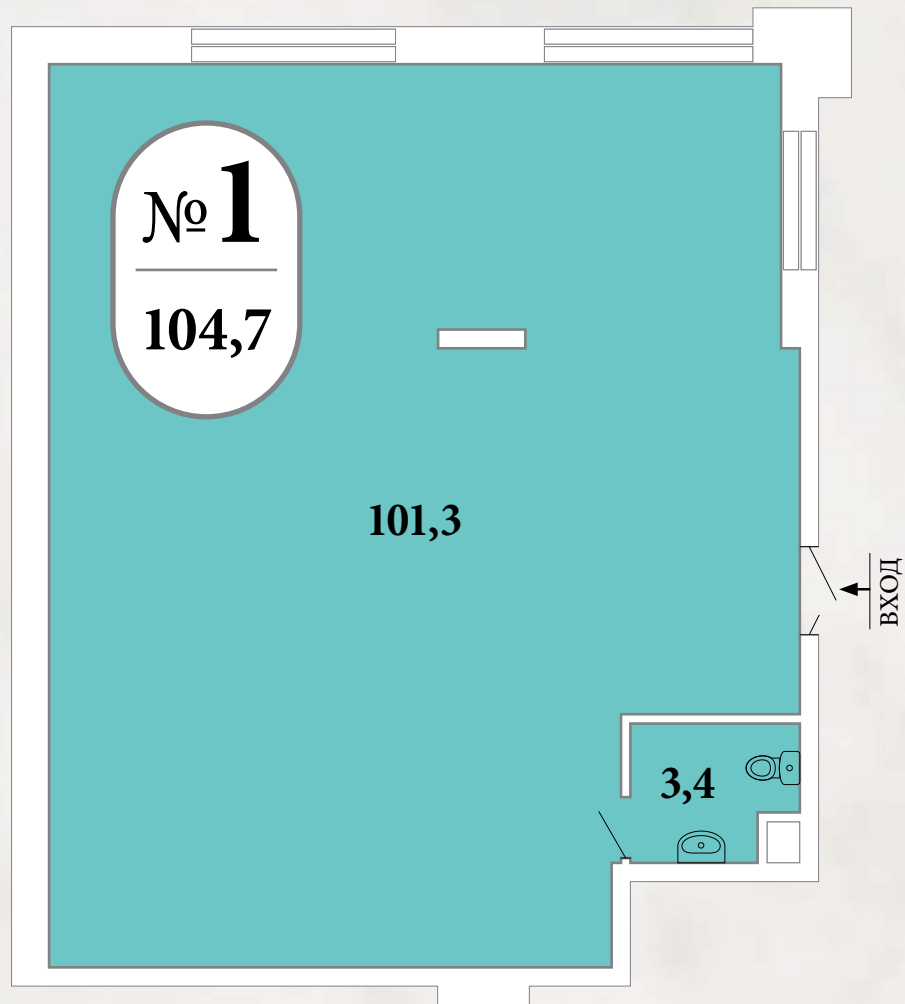


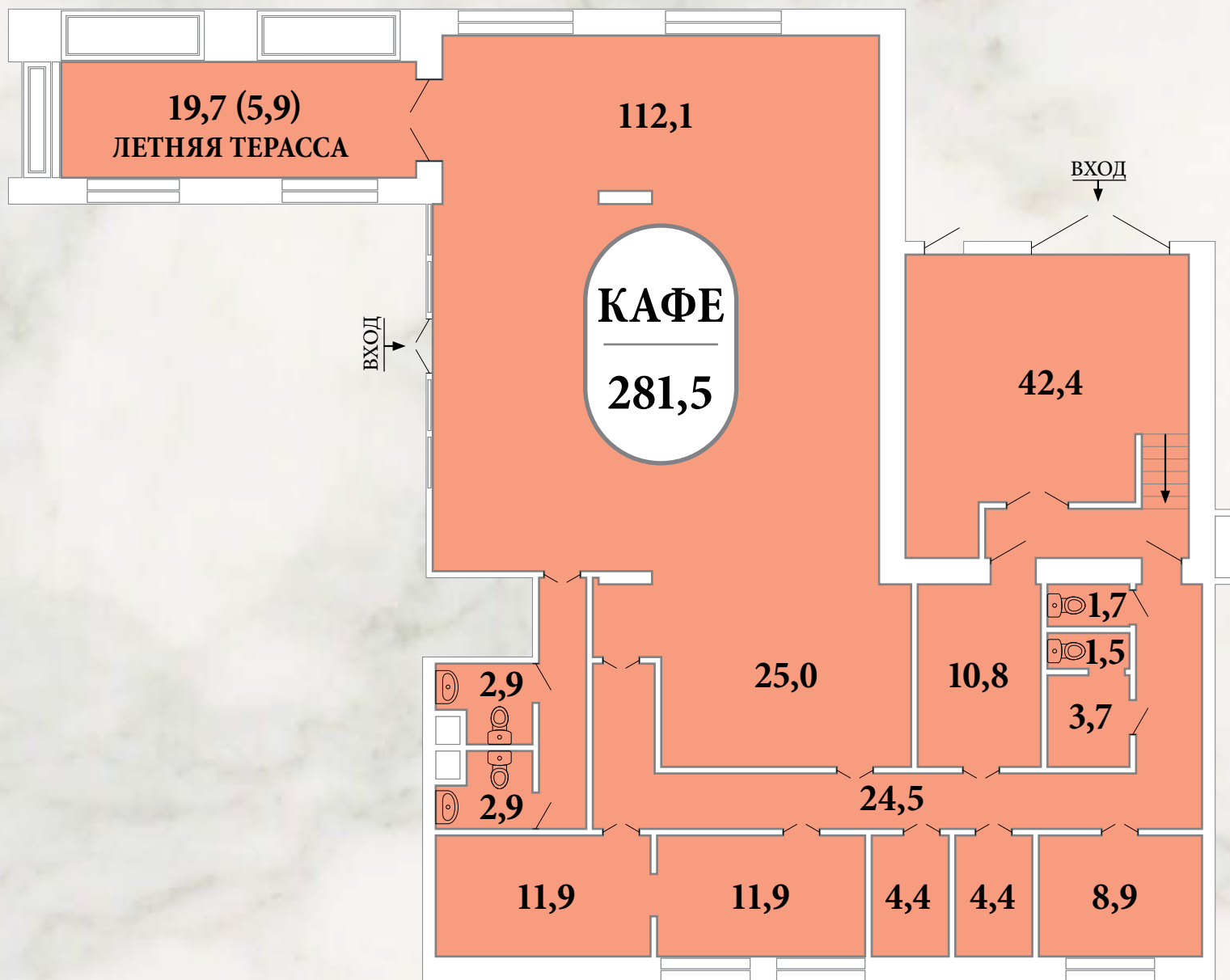
Корпус Б
Офис №1
174,2м²





Корпус Г
Офис №1
104,7м²





Корпус Г
Кафе
281,5м²



ДЛЯ ЗАМЕТОК



донской
ОЛИМП
жилой комплекс



Офис продаж:
г. Москва, ул. Автозаводская, д. 22
+7 495 228-22-88

www.d-olimp.ru

